

# „Logistisch“ handeln heißt international handeln ...

## Bewerbungsprozess

Zielgruppe

- Schülerinnen und Schüler mit überdurchschnittlich guten schulischen Leistungen und
- einer besonderen Befähigung zum wissenschaftlichen Arbeiten

Bewerbung

- Schülerinnen und Schüler der BBS Wirtschaft I Ludwigshafen reichen die Bewerbungsunterlagen bei der Abteilungsleitung des Wirtschaftsgymnasiums ein.
- Schülerinnen und Schüler anderer Schulen reichen die Bewerbungsunterlagen direkt bei Frau Karger (HS Ludwigshafen) ein.

Bewerbungsfrist

- 15.03. für das Sommersemester
- 15.09. für das Wintersemester

Auswahlverfahren

- Schritt 1: Prüfung der vorgelegten Bewerbungsunterlagen
- Schritt 2: Liegen sehr gute schulische Leistungen und persönliches Engagement auch über die Schule hinaus vor, erfolgt ein Auswahlgespräch zur weiteren Beurteilung.



#222501702/FW/5

## Auf einen Blick

- Ein Angebot für Schülerinnen und Schüler der Oberstufe und Abiturientinnen und Abiturienten
- Teilnahme an ausgewählten Veranstaltungen und Exkursionen des dualen Bachelor-Studiengangs Logistik
- Anrechnung von Leistungen im späteren Studium möglich
- Praktika und themenbezogene Exkursionen

## Kontakt

**Für inhaltliche Informationen sowie organisatorische Fragen:**  
Hochschule Ludwigshafen am Rhein  
Kooperative Studiengänge Logistik  
Geschäftsführung Dualer Bachelor-Studiengang Logistik  
Annika Karger  
E-Mail: annika.karger@hs-lu.de  
Tel.: +49 (0)6 21 - 52 03 - 2 51

[www.dual-logistik.de/fruehstudium](http://www.dual-logistik.de/fruehstudium)



Alle aktuellen Informationen zum Frühstudium auch direkt auf Smartphone oder Tablet-PC – einfach QR-Code einscannen!

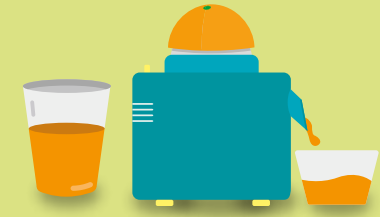
## Frühstudierende – Hinführung zu Studium und Praxis

**Für besonders begabte Schülerinnen  
und Schüler**

**Ein Angebot des Dualen Bachelor-  
Studiengangs Logistik**



wissenschaft   
ZUKUNFT



## Was ist Logistik?

Wenn wir an Logistik denken, denken wir an den LKW auf der Autobahn oder an den Paketboten, der unsere Internetbestellung liefert. Pünktlich! Und natürlich sollte die Lieferung nicht beschädigt sein, Qualität und Preis sollten stimmen. Sonst schicken wir sie zurück! Logistik ist also weit mehr als nur Lagerung und Transport von Waren, wie viele es glauben ...

- **Logistik ist wesentlich.** Sie sorgt dafür, dass die Produkte den Kunden zur Verfügung stehen – von der Beschaffung der Güter bis hin zur Warenlieferung beim Kunden.
- **Logistik ist vielseitig.** Ob es um die Abwicklung von Reklamationen oder die Entsorgung geht. Sie umfasst die Planung, Umsetzung und Kontrolle aller Güter- und Informationsflüsse innerhalb wie außerhalb des Unternehmens. Dies erfordert ein umfassendes Verständnis aller Beteiligten für die ineinandergreifenden Prozesse. Über die Abteilungen hinweg.
- **Logistik ist global und interkulturell.** Sie endet nicht an der Landesgrenze, sondern setzt sich täglich mit weltweit sich verändernden Rahmenbedingungen auseinander. Wenn bestimmte Gebiete plötzlich nicht mehr mit dem Flugzeug überflogen werden dürfen, neue technische Möglichkeiten eine weltweite Kundschaft erschließen oder eine Gesetzesänderung die Mitarbeiter einer Produktionsstätte im Ausland betreffen – Logistiker finden Lösungen.
- **Logistik bringt in Bewegung** – in jederlei Hinsicht.

## Frühstudierende – Hinführung zu Studium und Praxis

### Logistik – Branche mit großem Potential

Die Logistikbranche bietet national wie auch international verschiedenste Karrieremöglichkeiten für Fach- und Führungskräfte. Sie ist der drittgrößte Wirtschaftszweig in Deutschland mit jährlich steigendem Umsatz und zunehmender Anzahl an Beschäftigten. Der vielfach beklagte Fachkräftemangel ist daher auch hier aktuell. Ideale Bedingungen also für junge Menschen, die einen vielseitigen und spannenden Job finden und sich weiterentwickeln möchten.

### Frühzeitig praktische Erfahrungen sammeln

Durch ein Praktikum oder eine themenbezogene Exkursion erfahren die Frühstudierenden, wie verschiedene Bereiche in der Logistik im Alltag aussehen und sammeln erste konkrete Erfahrungen für ihre berufliche Orientierung. Der duale Bachelor-Studiengang arbeitet seit einigen Jahren mit sämtlichen Unternehmen der Logistikbranche in der Region zusammen und macht dies möglich.



## Frühstudium als Orientierungsphase und Vorbereitung aufs Studium

Das Konzept „Frühstudierende – Hinführung zu Studium und Praxis“ ist in den dualen Bachelor-Studiengang Logistik der Hochschule Ludwigshafen integriert. Es ermöglicht interessierten Schülerinnen und Schülern mit überdurchschnittlichen Leistungen und der besonderen Befähigung zum wissenschaftlichen Arbeiten, an ausgewählten Veranstaltungen des dualen Bachelor-Studiengangs Logistik teilzunehmen. Wer die Prüfung im Frühstudium erfolgreich besteht und sich nach dem Abitur für ein Studium entscheidet, kann diese Leistungen anrechnen lassen.

Die Frühstudierenden werden in eine bestehende Semestergruppe aufgenommen und studienbegleitend betreut. Wenn es danach darum geht, ein geeignetes Studium auszuwählen, werden die Frühstudierenden aktiv durch die Hochschule unterstützt.

### Logistiker ...

sind Menschen, die gerne mit Menschen unterschiedlicher Kulturen und Sprachen zusammenkommen und gemeinsam Prozesse gestalten. Sie lieben die Herausforderung, sich wechselnden Rahmenbedingungen zu stellen und darauf aufbauend schnell neue Lösungen zu finden.